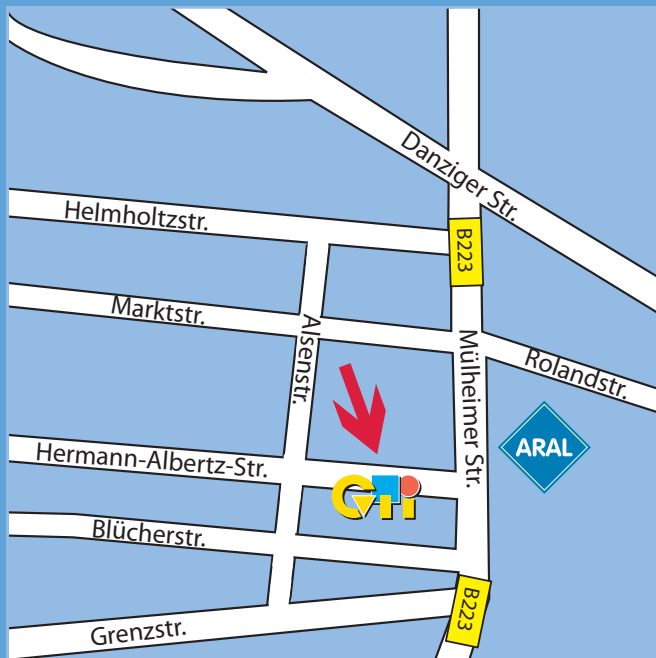


Hier finden Sie uns:



GTI-KOM-Center - Hermann-Albertz-Str. 229 (1.OG)

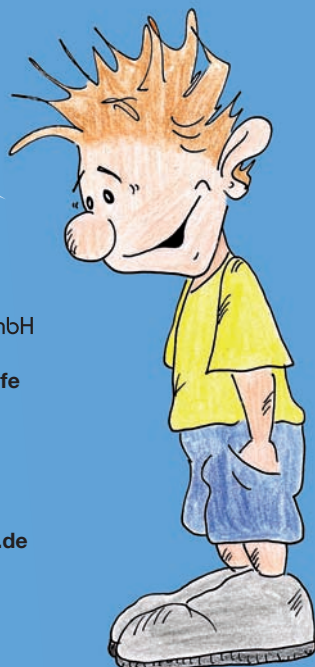
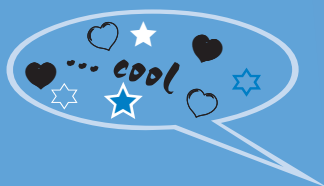
E

M

I



WAS SOCC DAS ?



Ein Projekt der



Kinder-, Jugend- und Familienhilfe

Hermann-Albertz-Str. 227

46045 Oberhausen

Fon 0208 - 8 50 76-0

Fax 0208 - 8 50 76-34

GTi.OB@t-online.de · www.gti-ob.de

© GTI 06/2008



www.gti-ob.de

E ltern M iteinander I m L ernprozess

Wollen Sie Ihre Zufriedenheit und Sicherheit im Umgang mit Kindern erhöhen?




Gemeinsam mit anderen Eltern und zwei erfahrenen Pädagogen wollen wir uns über den anstrengenden und belastenden Erziehungsalltag unterhalten und Möglichkeiten besprechen, wie . . .

- ▶ Sie Ihren Alltagsstress mit den Kindern abbauen können,
- ▶ die Erziehung Ihrer Kinder optimieren
- ▶ und im Umgang mit Ihren Kindern zufriedener werden können.

Wann: 1 x wöchentlich
von 17.00 -19.00 Uhr
8 Treffen
s. Termine auf der GTi-Website

Wo:
siehe Rückseite

GTi-KOM-Center
Hermann-Albertz-Str. 229 (1.OG)
46045 Oberhausen  Blücher-
Straßenbahnlinie 112, straÙe

Teilnehmer: 12 Personen
Während dieser Zeit besteht die Möglichkeit der Kinderbetreuung vor Ort.

Kosten: 96,00 Euro bzw.
2 GTi-Fachleistungsstunden für Familien, die in GTi-Betreuung sind.

Anmeldung: GTi-Fachbereiche bzw.
Fachbereichs-Sekretariat
Fon 0208 - 8 50 76-36



Wir freuen uns auf Ihr Kommen!

EMIL ist ein Elternschaftsförderprojekt.
Entwickelt vom GTi Oberhausen/Mülheim